



## La solution « full web » pour maîtriser l'archivage des documents

### Édition standard

- Gestion des versements
- Gestion des enlèvements
- Gestion du stockage
- Archivage des documents
- Suivi des demandes de communication

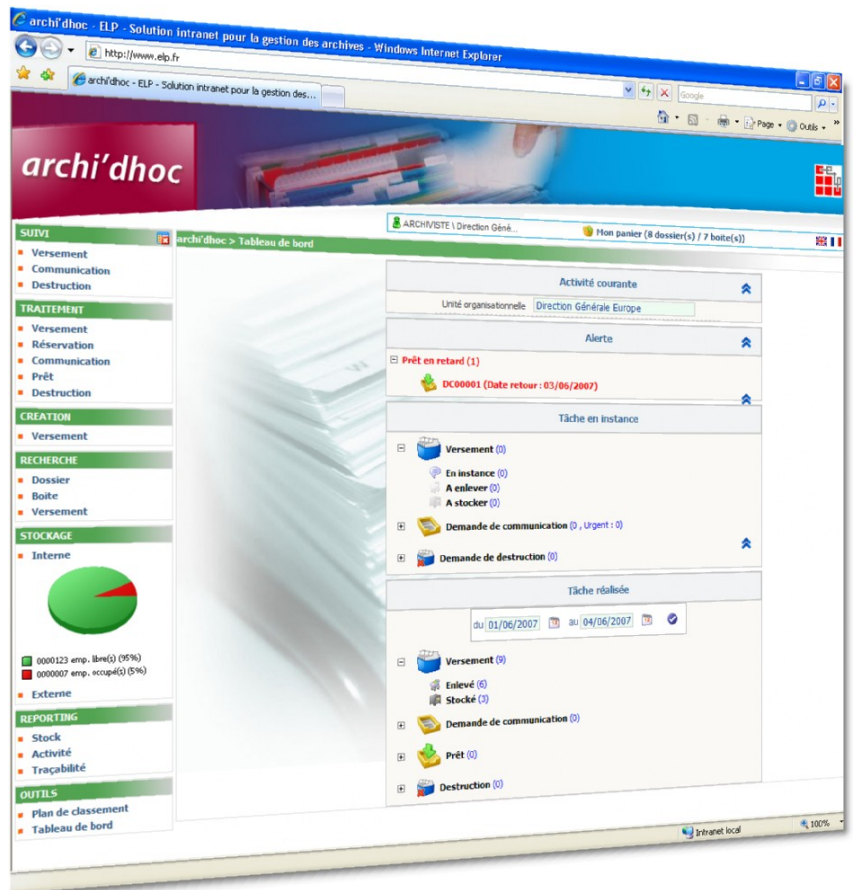
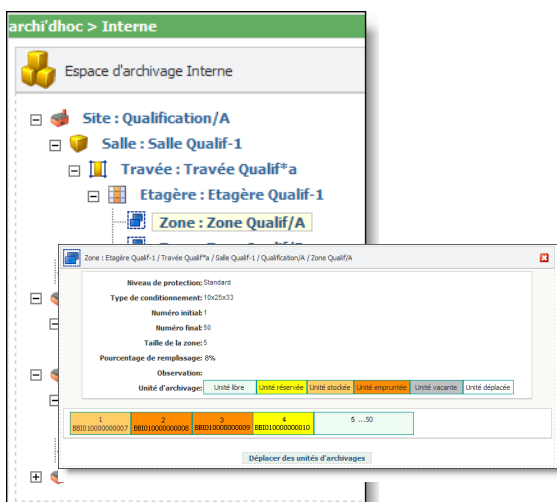
### Édition entreprise

- Workflow complet d'archivage

Chaque étape de création et de validation d'un versement est traitée dans archi'dhoc

- Traçabilité des mouvements

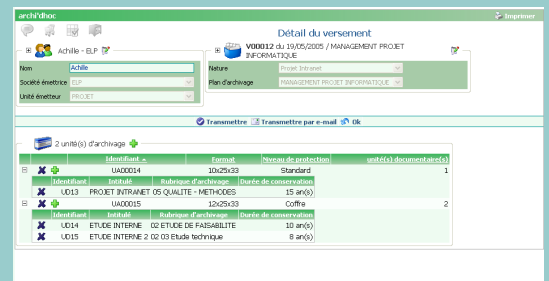
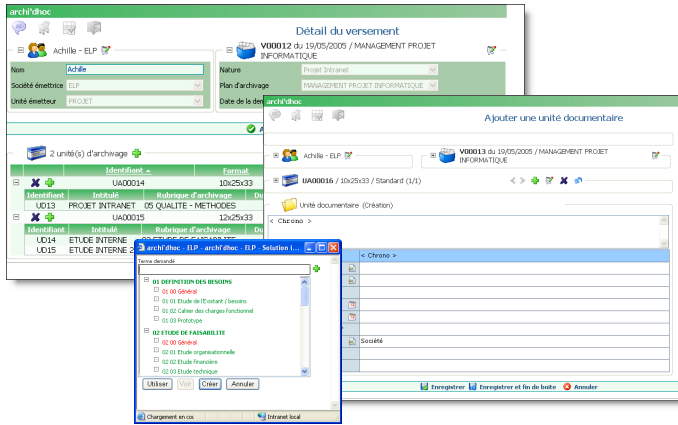
Gestion dynamique des emplacements d'achivage avec visualisation graphique des espaces de stockage



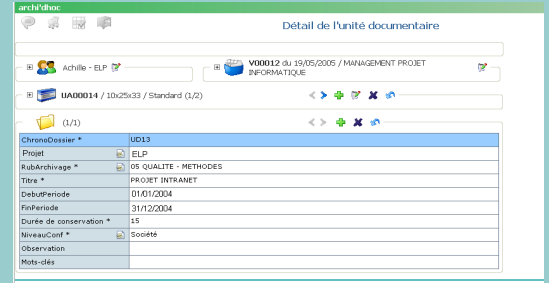
### Base documentaire d'archivage : archi'dhoc

- Solution d'archivage « **full WEB** » intranet ou Internet
- Paramétrage complet des structures documentaires
- Connexion des dossiers à un référentiel de projets et de réalisations.
- Intégration au sein du système documentaire
- Tableau de gestion des archives (plan d'archivage).
- Association de documents électroniques aux dossiers
- Tableau de bord de gestion des alertes
- Traçabilité des mouvements
- Workflow complet d'archivage

# Une interface full web simple et conviviale



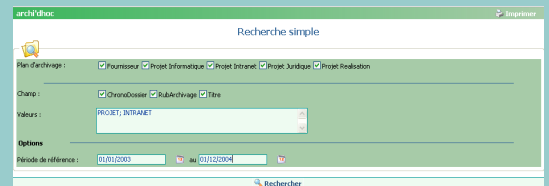
Détail d'un versement



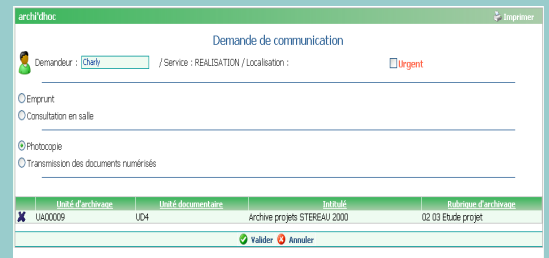
Unité documentaire



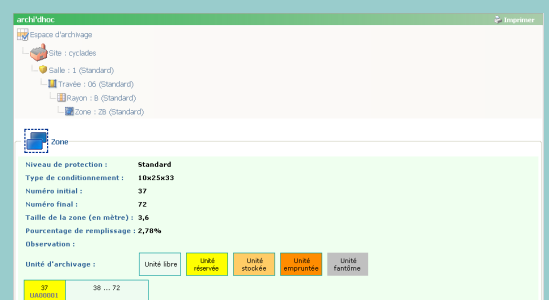
Suivi global des demandes de versement



Recherche simple ou avancée



Demande de communication



Zones de stockage

## Portail WEB archi'dhoc

- Recherche multi-critères des dossiers
- Affichage des documents électroniques associés
- Demandes de communication (emprunts, consultation, photocopie ...)
- Accès au détail des versements effectués (sous réserve d'habilitation)
- Alertes relatives aux destructions des unités d'archivage
- Workflow des demandes de versement
  - Élaboration des demandes
  - Contrôle en ligne
  - Gestion des demandes d'enlèvement
  - Stockage des versements

## Traçabilité (édition entreprise)

archi'dhoc assure un suivi complet des opérations de versement en archive, des mouvements de stock et des demandes de communication.



## Gestion dynamique et flexible des emplacements d'archivage

- Les emplacements de stockage peuvent être décrits avec quatre niveaux hiérarchiques (site, salle, travée, rayon). Chaque niveau est paramétrable avec votre vocabulaire métier (dictionnaire).
- Les zones, susceptibles d'accueillir des unités d'archivage peuvent être reliées à tous les niveaux de la hiérarchie de stockage (site, salle, travée, rayon).
- L'affectation des emplacements peut être effectuée en mode automatique ou intégrer une présélection.
- La gestion de réservation assure la cohérence du stockage.
- La visualisation des emplacements, leur définition et la création de zones sont gérées en mode graphique.

## Environnement technique

Grâce à son architecture full web, archi'dhoc ne nécessite aucune installation sur les postes clients. Un simple navigateur web suffit.

- archi'dhoc fonctionne sur tous serveur web Microsoft .Net depuis la version 2.0 sous Internet Information Server 6 et supérieur.
- archi'dhoc s'intègre nativement aux annuaires LDAP.

### Configuration minimale requise

**Serveur :** 1 Go RAM : disque dur 40 Go  
Windows 2003/2008 server IIS 6 ou sup. , framework .Net 2.0

**Client web :** navigateur IE 6 SP1 ou sup / Netscape Firefox 3.5 ou sup

